

## FORMATIONS ET STAGES

● 1 <sup>re</sup> ANNÉE	10 JOURNÉES*	850 €
● 2 <sup>e</sup> ANNÉE	10 JOURNÉES*	850 €
● CYCLE VÉGÉTAL SAISONS & ÉLÉMENTS	4 WE*	690 €
● ECRITURES VIVANTES HERBORISTERIE SENSIBLE & ÉCRITURE	18—21 FÉV 2025 MONTGESOYE (25) 15—18 AVRIL 2025 SOUËIX-ROGALLE (09)	390 € 390 €
● JOURNÉE OU WE DÉCOUVERTE DE L'HERBORISTERIE	D'AVRIL À OCT 2025 SOUËIX-ROGALLE (09)	70 € / 170 €
● AU COEUR DES ÉLÉMENTS & DES PLANTES	23—25 AVRIL 2025 COBONNE (26)	340 €
● HERBORISTERIE & CUISINE VÉGÉTALE	9—11 MAI 2025 COBONNE (26)	320 €
● AU COEUR DU VIVANT	6—9 JUIN 2025 MONTGESOYE (25)	440 €

Programme détaillé sur [yuluka-plant.es.com](http://yuluka-plant.es.com)

\* Début des formations janvier 2025 - dates précises posées au consensus

Estelle Bridonneau — semeuse et tisseuse de liens — formatrice et intervenante en écoles d'herboristerie  
créatrice d'une gamme de préparations végétales — diplômée de l'École des plantes de Paris  
06 28 05 75 77 [contact@yuluka-plant.es.com](mailto:contact@yuluka-plant.es.com) [yuluka-plant.es.com](http://yuluka-plant.es.com)

# SUR LE CHEMIN DES PLANTES

## HERBORISTERIE ORGANIQUE ET SENSIBLE

FERME DE COUMÈRE  
SOUËIX-ROGALLE — ARIÈGE  
2024 — 2025

# RENCONTREZ LE VÉGÉTAL GRÂCE À UNE VISION RÉVÉLATRICE ET CRÉATRICE DE LIENS

Reconnaissez en vous la sagesse de la terre, en passant par l'intelligence innée des plantes, des arbres et des arbustes et arborez un regard qui permet de vivre l'extraordinaire dans l'ordinaire. Tissez des liens et accédez à une connaissance vivante grâce à la rencontre avec les différents règnes et les éléments. Une invitation à affiner votre connaissance et vos perceptions du végétal afin de les appliquer dans un travail concret et collaboratif avec les plantes.

Les formations à l'année ont pour objectif de favoriser un dialogue entre votre être et le végétal. Vous y cultivez une présence au vivant et prenez le temps de rencontres uniques. Faites l'expérience de la relation avec les plantes. Accédez à leur univers, leur vibration et leur médecine, au-delà des apparences, comme en toute vraie rencontre.

L'enseignement de chaque saison

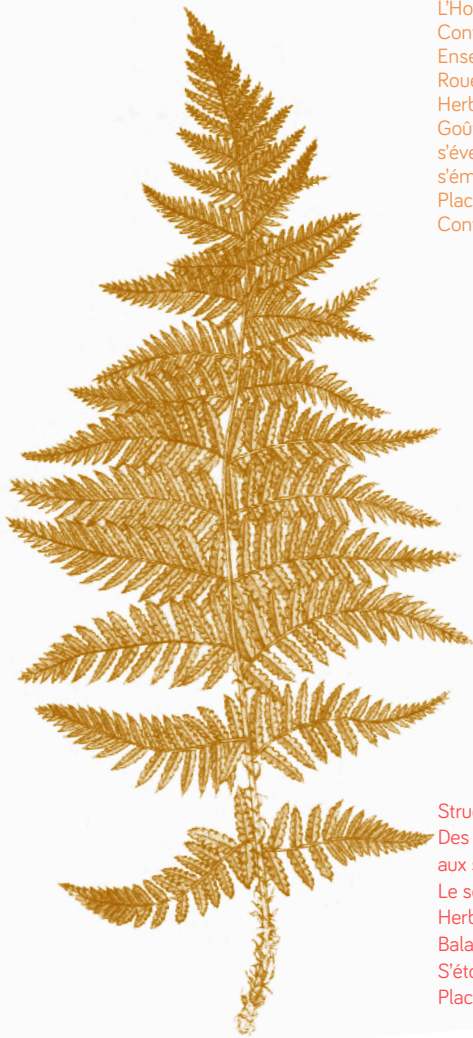
rythme et guide nos pas tout au long du cycle. Les plantes et les arbres vous feront cheminer sur les traces d'une sagesse dont le vivant a le secret.

## Herboristerie organique & sensible

L'invitation est d'éveiller votre sensorialité subtile, de vous mettre en présence des plantes et d'en vivre les résonances. Grâce à votre ouverture de cœur et votre qualité de présence, accédez à l'écoute profonde, à la conscience du ressenti, à l'enseignement du vivant.

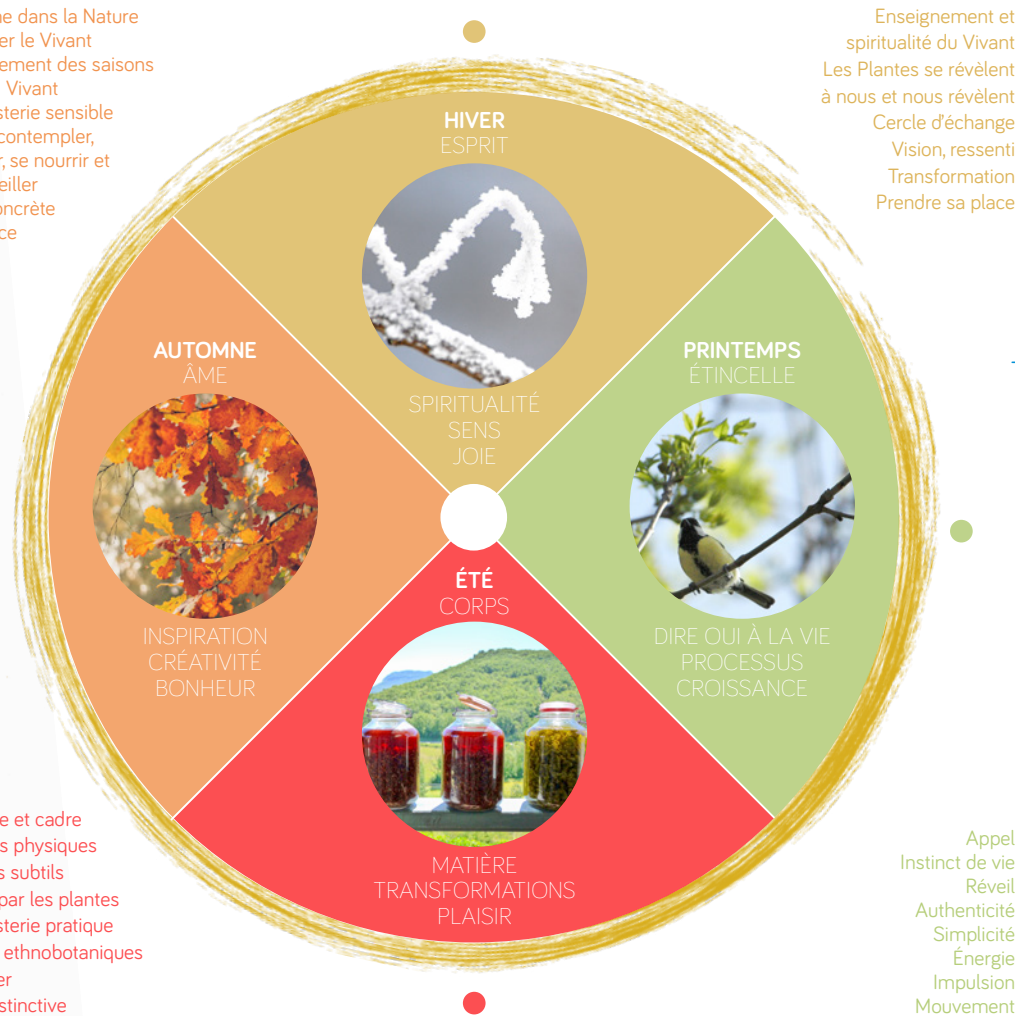
## Herboristerie pratique

L'art et les gestes de l'herboriste (reconnaissance, cueillette, transformation, usages et conseil) seront abordés d'un point de vue où l'Homme fait partie de la Nature. Une observation attentive et l'exploration de différentes formes galéniques vous amèneront à potentialiser vos transformations végétales et votre conseil.



L'Homme dans la Nature  
Contacter le Vivant  
Enseignement des saisons  
Roue du Vivant  
Herboristerie sensible  
Goûter, contempler,  
s'éveiller, se nourrir et  
s'émerveiller  
Place concrète  
Confiance

Structure et cadre  
Des sens physiques  
aux sens subtils  
Le soin par les plantes  
Herboristerie pratique  
Balades ethnobotaniques  
S'étonner  
Place instinctive



C'est avec joie et authenticité que je vous partage ce que je vis avec les règnes et les éléments, là où plaisir, bonheur et joie cohabitent. Au centre, la bienveillance et la connaissance ouvrent les portes de la réalité et du merveilleux.